

HERSES ROTATIVES

PROSOL
PROMODIS



PROMODIS

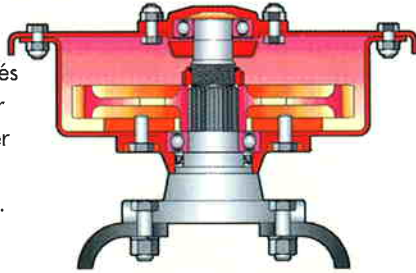


Herses rotatives

UN ENSEMBLE INDÉFORMABLE

► Caisson monobloc renforcé

- Roulements surdimensionnés espacés au maximum pour augmenter le bras de levier et réduire les contraintes
- Forte épaisseur des parois.



► Haubans de renfort

- Forte section :
- (poutre 80x80 sur P3.130
- Poutre spéciale pliée sur P3.180 et P4.180)
- Parfaite rigidité de l'ensemble caisson/attelage /poutre avant.



► Poutre bâti avant 80x100

- (80x80 pour P3.130)
- Vient renforcer la rigidité du caisson
- Lui évite de supporter toutes les contraintes.

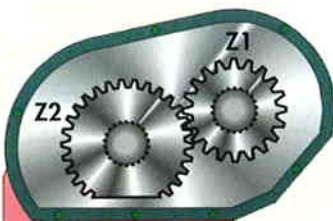


► Attelage flottant en acier formé

- Solidarise le caisson, la poutre et le hauban.



BOÎTIER MULTI-VITESSES



Série	Vitesse	Nombre de dents		PDF 540 Trs/mn	PDF 1000 Trs/mn
		Z 1	Z 2	Rotation des rotors	Rotation des rotors
P3.130	1 ^{ère}	25	32	204 trs/mn	377 trs/mn
	2 ^{ème}	32	25	334 trs/mn	
	3 ^{ème}	25	32		377 trs/mn
P3.180 P4.180	1 ^{ère}	24	32	196 trs/mn	
	2 ^{ème}	32	24	348 trs/mn	
	3 ^{ème}	24	32		362 trs/mn
P6.260	1 ^{ère}	16	22		360 trs/mn
	2 ^{ème}	15	23		320 trs/mn

avec prise de force restituée



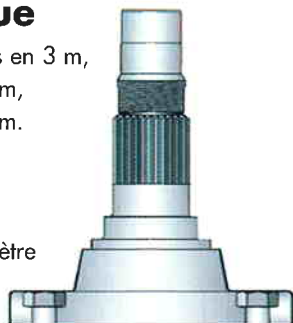
PROSOL PROMODIS

NOMBRE IMPORTANT DE ROTORS



= moins de puissance absorbée
ET une efficacité accrue

12 rotors en 3 m,
16 en 4 m,
24 en 6 m.



Des rotors résistants

Arbres et rotors forgés d'une pièce, arbres de grand diamètre avec longues cannelures coniques pour un emboîtement parfait avec les pignons.

Supports de dents ronds = la meilleure insensibilité aux pierres et aux terres grasses

Boulons protégés par encastrement.



Lame niveleuse arrière réglable en hauteur



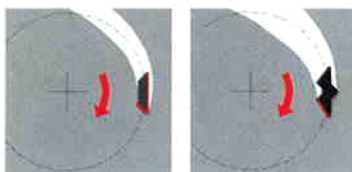
Volets latéraux mobiles

DENTS ORIGINE PROSOL

► Réversibles, hautes limites élastiques et excellente résistance aux chocs



► Profil conique auto-nettoyant



PROSOL P3.130
3m packer.
Boîtier 130 CV.

PROSOL P3.180
3m packer.
Boîtier 180 CV.

PROSOL P4.180
4m packer.
Boîtier 180 CV.

PROSOL P6.260
6m packer.
Boîtier 260 CV.
Repliage hydraulique.

C'est sûr, c'est
PROMODIS

PROSOL PROMODIS

	P3.130	P3.180	P4.180	P6.260
Caractéristiques :	3m packer	3 m packer	4 m packer	6 m packer Repliage hydraulique
Largeur de travail :	3 m	3 m	4 m	6m 10
Puissance nécessaire :	70 à 100 CV	80 à 110 CV	110 à 140 CV	160 à 220 CV
Puissance du boîtier :	130 CV	180 CV	180 CV	260 CV
Nombre de vitesses :	2 + 1 540 et 1000 Trs/mn. PDF arrière	2 + 1 540 et 1000 Trs/mn. PDF arrière	2 + 1 540 et 1000 Trs/mn. PDF arrière	2 1000 Trs/mn. PDF arrière
Nombre de rotors :	12	12	16	24
Packer :		ø 450 mm, réglable par secteurs latéraux		
Poids :	980 kg	1160 kg	1480 kg	2800 kg
Dents :	28 cm long 12 mm épaisseur (poids : 1,7 kg)	30 cm long 15 mm épaisseur (poids : 2,4 kg)	30 cm long 15 mm épaisseur (poids : 2,4 kg)	30 cm long 15 mm épaisseur (poids : 2,4 kg)

Équipements de série :

- Volets latéraux mobiles
- Lame arrière niveleuse
- Attelage flottant catégorie II (III sur P6.260)
- Rouleau packer ø 450 mm
- Transmission sécurité à boulon.

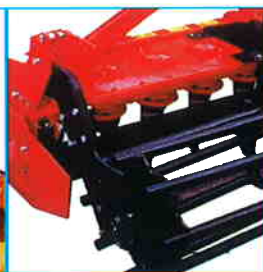


Options :

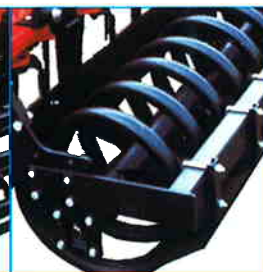
- Cardan limiteur de couple à friction
- Cardan limiteur de couple à déclenchement
- Attelage mécanique arrière
- Attelage hydraulique arrière
- Dents efface-trace
- Rouleau cage
- Rouleau spire
- Rouleau packer grand diamètre (ø 540 mm).



Attelage hydraulique arrière



Rouleau cage



Rouleau spire



Rouleau packer grand diamètre



Documentation et photos non contractuelle. PROMODIS se réserve le droit de modifier sans préavis les caractéristiques des herse PROSOL.

PROMODIS - 45075 ORLÉANS CEDEX 2
Tél : 02 38 69 71 60 - Fax : 02 38 69 71 61
www.promodis.fr

RC 331 631 796 85 B 45 - Octobre 2001 - Réf 100 205

Près de chez vous :